

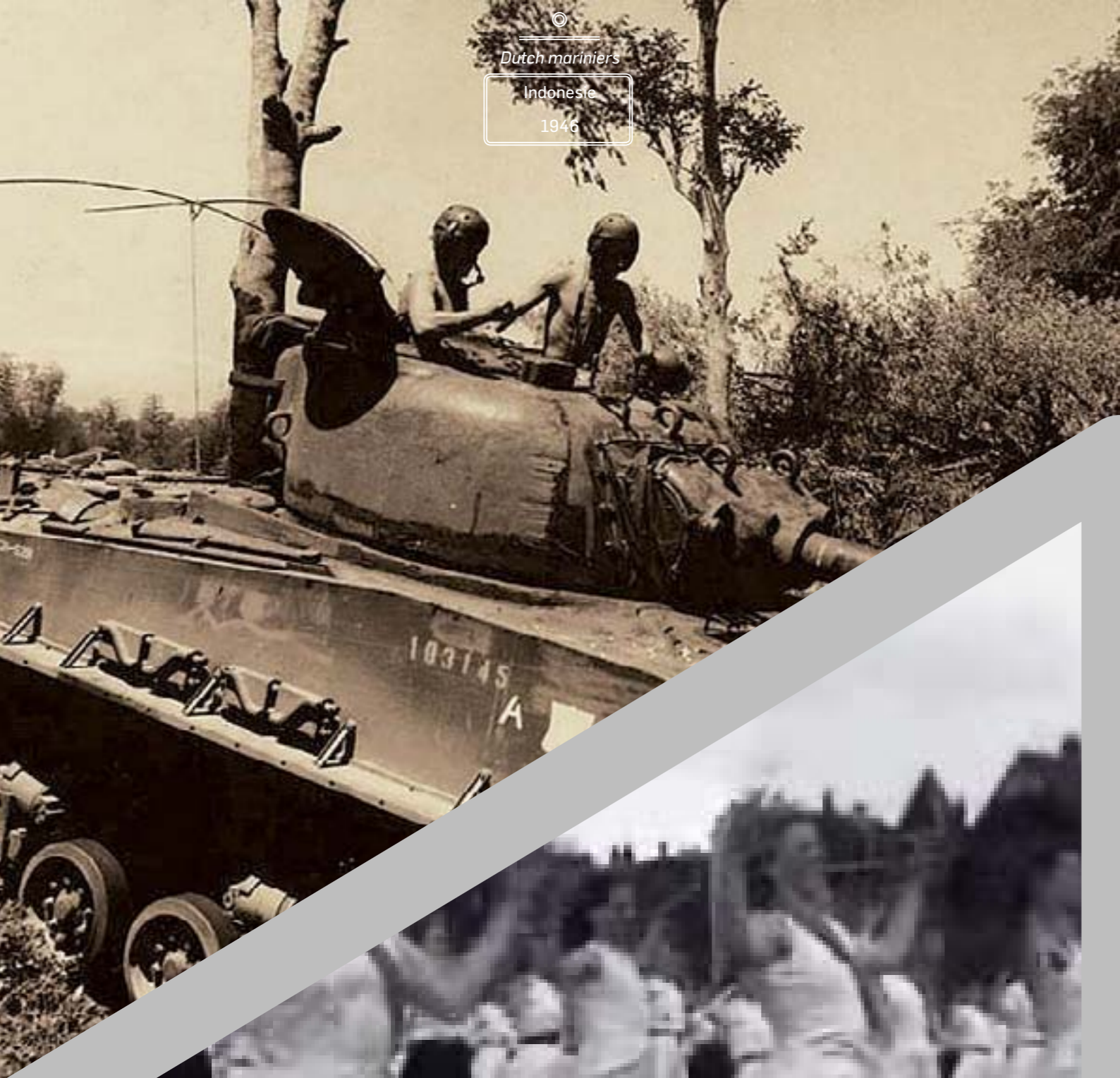
G. Rietveld
Woonhuis smit

1946



Puntweg 8, Kinderdijk

G. Rietveld & B. van den Berg
Shared interests



©
Dutch mariners

Indonesië

1946



©

Vredesfeest

Rotterdam

1946

G. Rietveld Woonhuis smit

1946

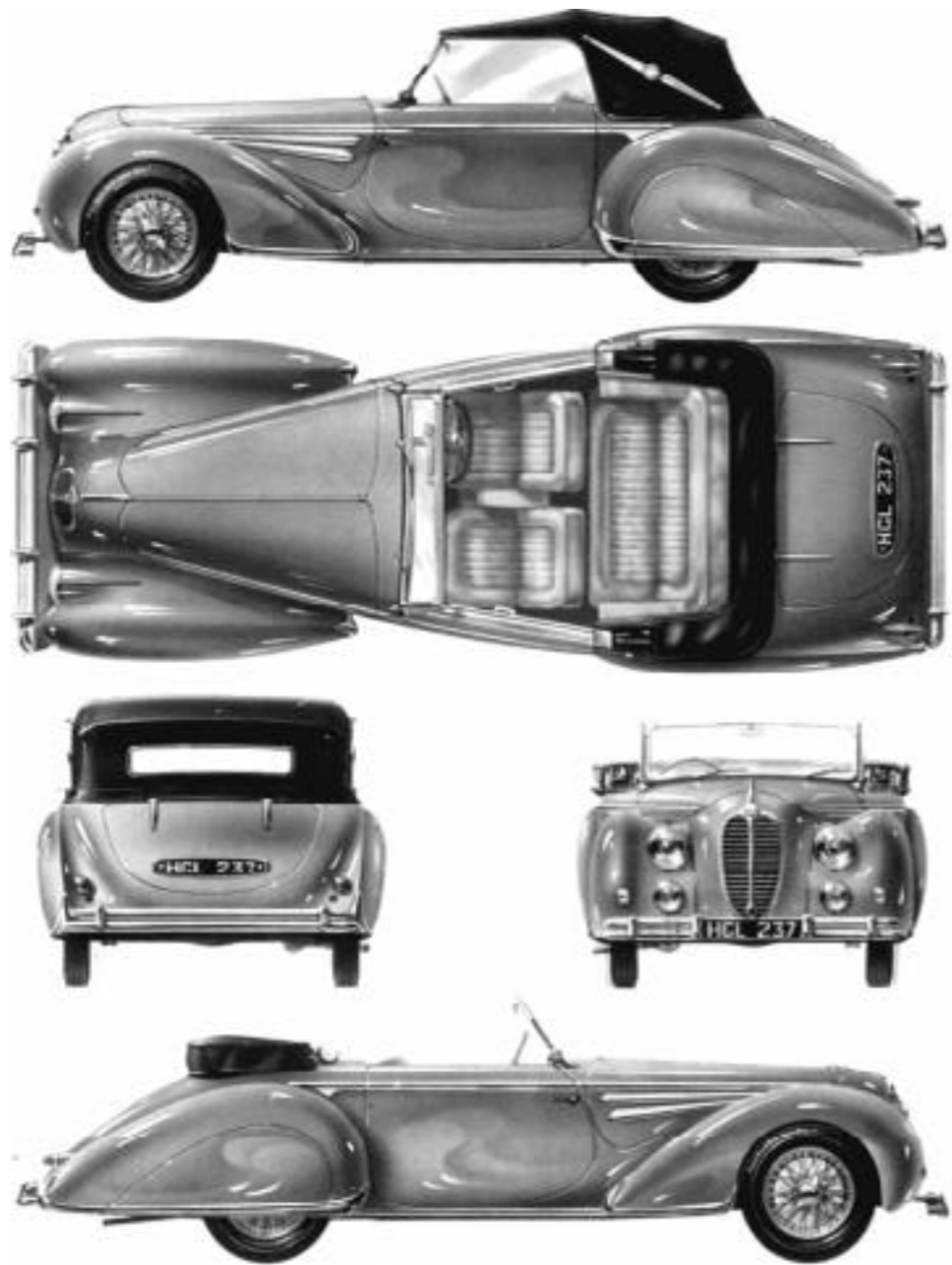
Woonhuis Smit is één van de minst bekende projecten van Gerrit Rietveld, maar het toont voortreffelijk wat hij bedoelt met 'de weelde van de soberheid'. In dit woonhuis voor een gefortuneerde scheepsbouwer treft het alledaagse karakter van het interieur. Alle functies zijn keurig geordend, geen overdaad of een rijk gestoffeerde inrichting.

Toch maakt de woning in Kinderdijk een overweldigende indruk. Rietveld bepaalde heel precies de ligging aan de rivier en het uitzicht vanuit de woning. Het is een klein huis, maar het fenomenale uitzicht op de werven en passerende schepen geeft een vrij gevoel. In opdracht van de scheepsbouwer Leo Smit ontwerpt Rietveld een royaal woonhuis op een naast diens scheepswerf gelegen terrein met uitzicht op de rivier en op de werven aan de overkant.

Het uitgevoerde ontwerp is voorafgegaan door een indrukwekkende reeks voorontwerpen. Het eerste ontwerp, waarvan hier sprake is, kenmerkt zich door de afgeronde hoeken en het bolle dak. De opdrachtgever wilde namelijk elementen uit de scheepsbouw in de architectuur verwerkt zien en meende bovendien dat afgeronde vormen het geruis van de wind zouden beperken. Het ontwerp bestaat uit een begane grond,

twee verdiepingen en een lage garage naast het huis. Op de zuidzijde liggen een breed balkon, een terras en een plantenkas. Het interieur bestaat uit een grote zitkamer, een zit-slaapkamer, een keuken met bijkeuken, toiletten, een hal en een werkplaats op de begane grond. Op de eerste verdieping bevinden zich zes zit-slaapkamers en een badkamer.

Vanwege te verwachten moeilijkheden met de fundering (slechte bodemgesteldheid en moeilijk bereikbare locatie), is het huis gefundeerd op een betonnen bak die tevens dienst doet als doorlopende kelder verdieping onder het gehele huis. Het uitgevoerde ontwerp lijkt in geen enkel opzicht op het eerste ontwerp. De afgeronde vormen van zowel de plattegrond als elementen van de gevel zijn vervangen door een plat dak en rechte hoeken (met uitzondering van twee 'patrijspoorten' bij de voordeur). De fundering op een betonnen bak is wel uitgevoerd.

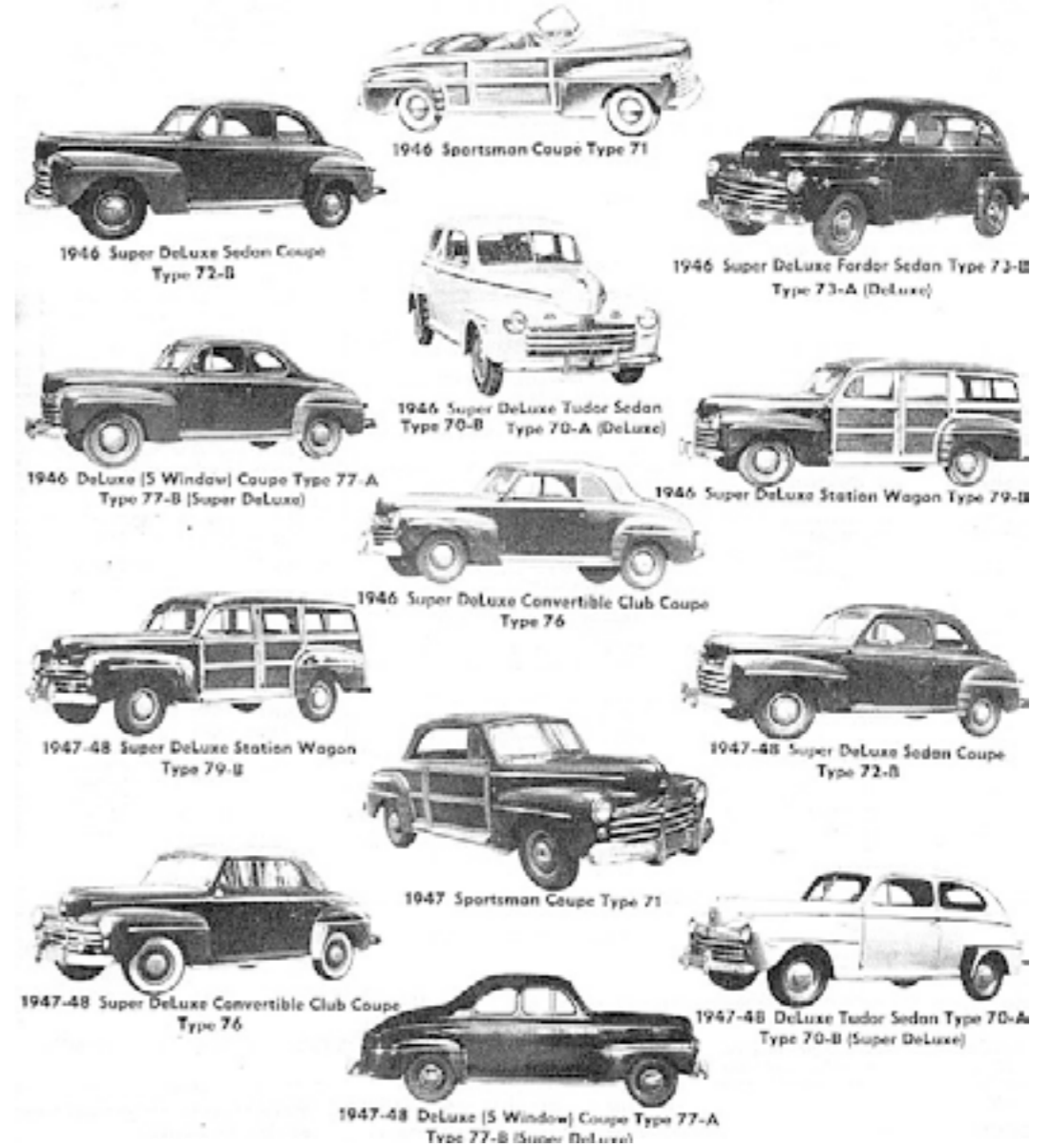


Delahaye
3.5 litre cabriolet

1946



1946 **FORD** Body Style Identification



Ford
Overview models
1946



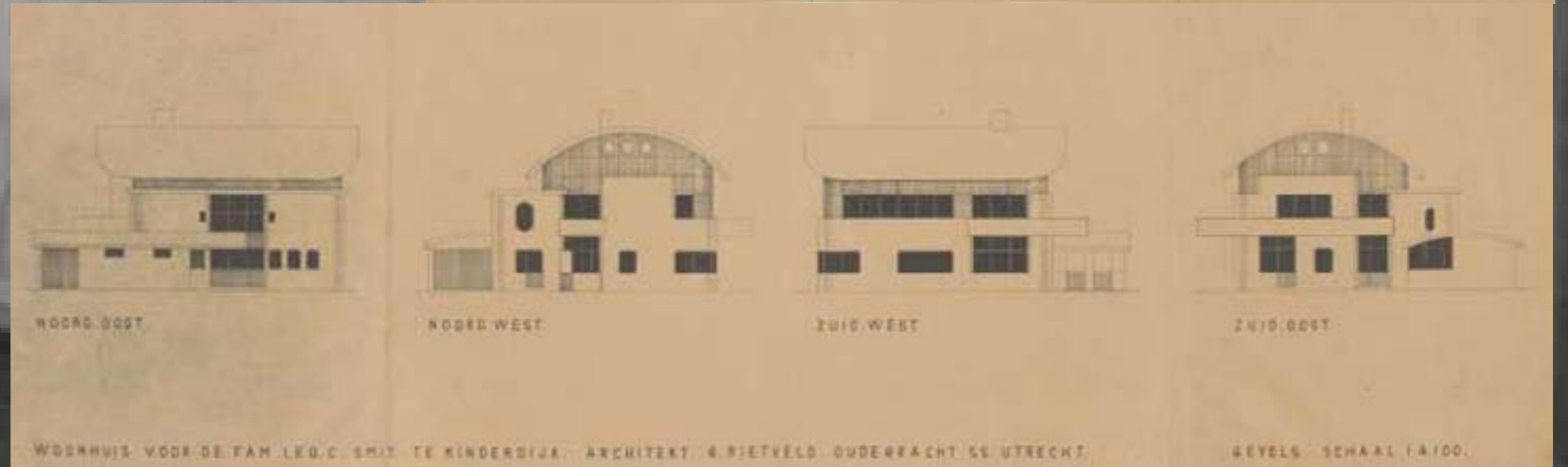
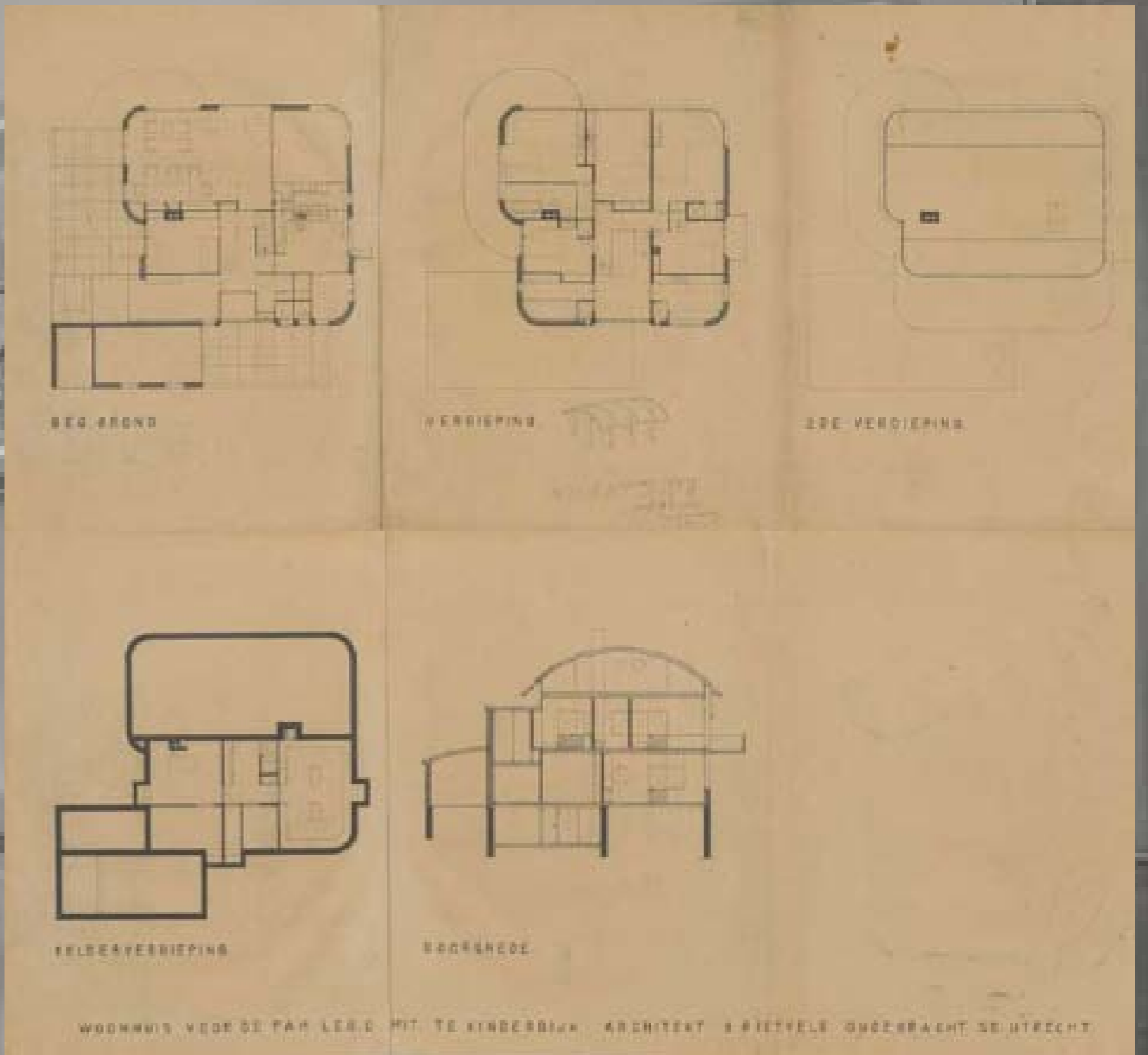
©

model

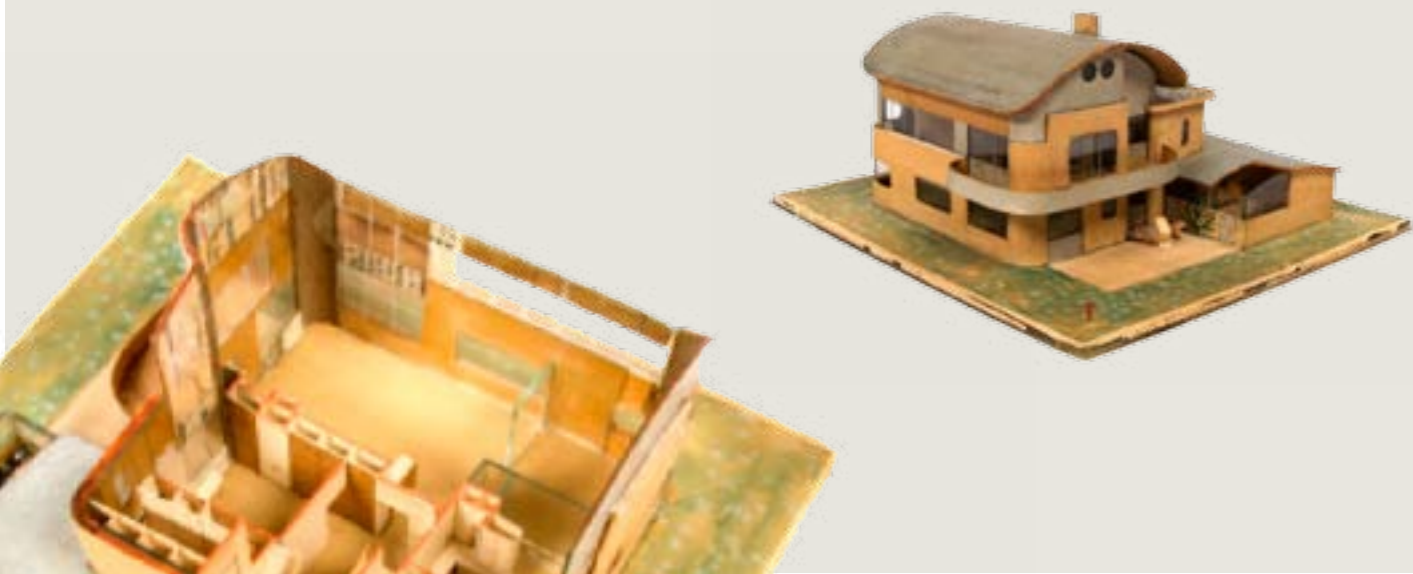
Woonhuis Smit

1946









Actual outcome
Woonhuis Smit
1948



Gerrit Rietveld,
36 years old

1924



Gerrit Rietveld,
58 years old

1946



